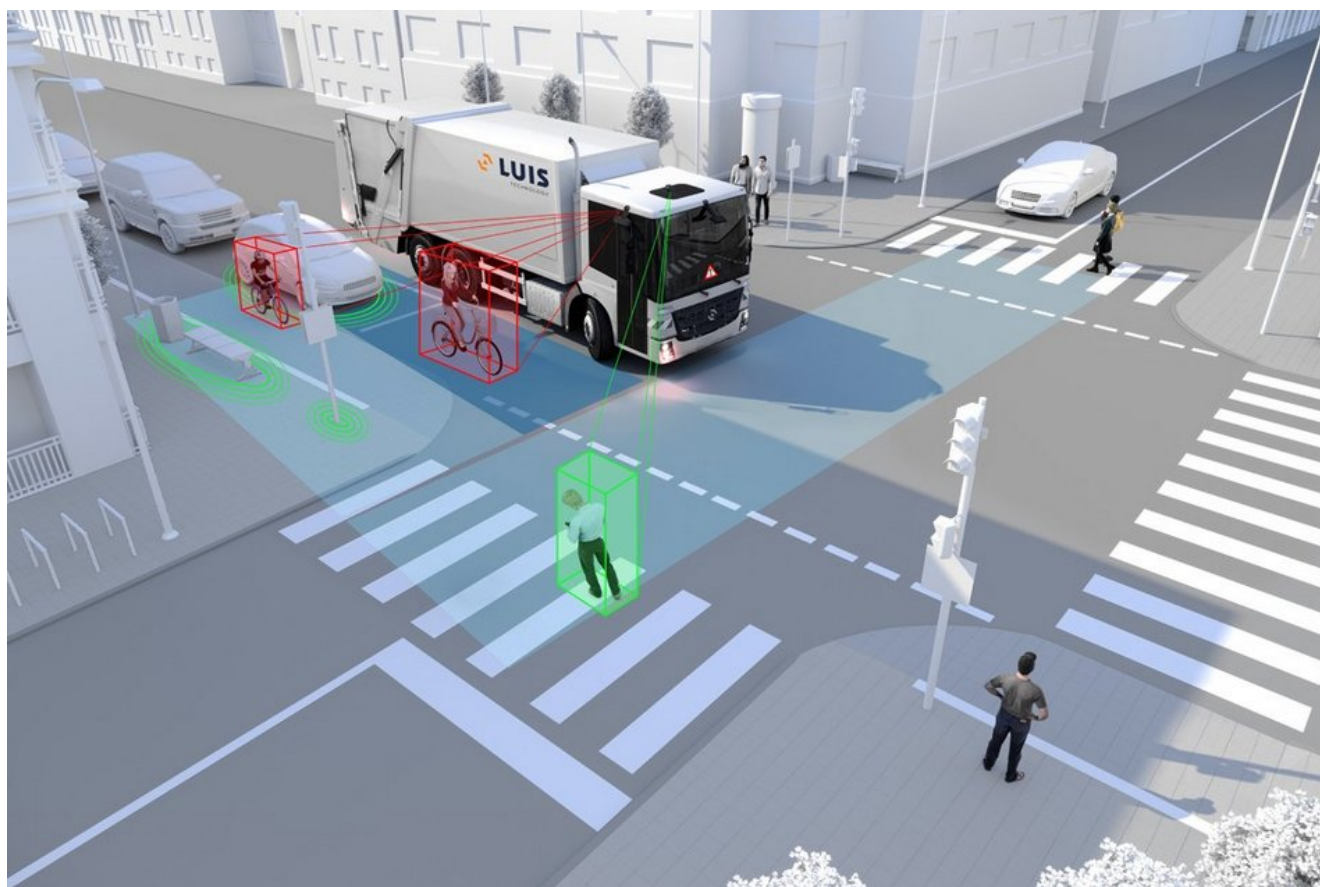


CHATEAURENARD : LUIS Technology amène les technologies de sécurité en France

Les camions qui changent de direction peuvent représenter un danger dans les centres-villes si les usagers de la route tels que les piétons et les cyclistes ne sont pas reconnus à temps en raison de la mauvaise visibilité depuis la cabine et qu'une collision se produit.



Pour parer à ce danger, de plus en plus de flottes européennes équipent leurs camions d'assistants de changement de direction ; la demande pour ces technologies permettant de sauver des vies augmente également en France. L'entreprise allemande LUIS Technology, basée à Hambourg, propose déjà une solution très

efficace dans ce domaine avec son assistant de changement de direction » TURN DETECT « . Elle a maintenant conclu un partenariat pour le marché français avec Electro Maintenance SA, à Châteaurenard-de-Provence. L'UE rend obligatoire pour les camions d'être équipés d'un assistant de changement de direction : à partir de 2022 pour les nouveaux modèles de véhicules et à partir de 2024 pour les véhicules nouvellement immatriculés. Le règlement correspondant stipule également les spécifications que doivent présenter les assistants. Ainsi, un système uniquement constitué d'une caméra et d'un moniteur ne suffit pas – il faut garantir un avertissement actif par des signaux visuels ou sonores. Les assistants de changement de direction LUIS remplissent ces critères de façon optimale.

LUIS Technology contribue à plus de sécurité en France

La société LUIS Technology, basée à Hambourg, a été le premier fournisseur à introduire sur le marché allemand l'assistant de changement de direction éligible » TURN DETECT » et, à la mi-mars 2019, elle est devenue le premier fournisseur à recevoir l'autorisation générale d'exploitation (ABE) de l'autorité fédérale allemande des transports automobiles (KBA). Depuis son lancement sur le marché en 2018, ce sont plus de 20 000 assistants de changement de direction qui ont déjà été vendus en Allemagne. De nombreuses entreprises font également déjà confiance aux systèmes performants de LUIS Technology sur les routes autrichiennes. Le système LUIS Technology est ainsi utilisé non seulement par les grandes chaînes de supermarchés, mais aussi par les livreurs de marchandises et les services municipaux. » Avec » TURN DETECT « , nous disposons actuellement du système le plus complet, le plus sûr et le plus innovant sur le marché. Même les grands constructeurs de poids lourds proposent nos assistants de changement de direction comme équipement optionnels « , déclarent Martin Groschke et Matthias Feistel, associés directeurs de LUIS Technology. » La forte demande en Allemagne et en Autriche nous a amenés à augmenter nos

capacités de production. Nous sommes donc bien préparés pour la distribution supplémentaire également en France. «

LUIS » TURN DETECT «

Il existe sur le marché des assistants de changement de direction à base de radar, d'ultrasons et de caméra. Alors que les systèmes à base de radar et de caméra peuvent distinguer les cyclistes des autres objets et ne déclenchent une alarme que lorsqu'un danger est imminent, les systèmes à ultrasons détectent également les objets statiques tels que les voitures en stationnement ou les poteaux de feux de circulation, ce qui peut toutefois entraîner de nombreuses alarmes intempestives. L'attention du conducteur s'en trouve affectée.

Le système LUIS, qui est indépendant du modèle et de la catégorie du véhicule et qui peut être installé ultérieurement avec peu d'efforts, fonctionne ici plus efficacement : Il se base sur une caméra et un logiciel et élimine les objets statiques par filtrage. Par rapport aux systèmes à ultrasons et radar, le système LUIS peut aussi atteindre sans difficulté la » deuxième rangée » et détecte les cyclistes qui circulent jusqu'à six mètres sur le côté du camion. Et ce sont justement ces cyclistes qui sont particulièrement menacés. Selon les résultats d'une étude de l'Office fédéral des routes (Bundesanstalt für Straßenwesen) en Allemagne, 70 % des accidents de changement de direction impliquent des collisions avec ces cyclistes. En attendant, LUIS Technology travaille déjà ici avec la troisième génération de logiciels de son système. Il a constamment fait l'objet d'améliorations, principalement grâce au retour d'information et à la mise en œuvre des souhaits des conducteurs de poids lourds, et vise à se démarquer nettement de la concurrence en termes de qualité.

Un nouveau système pour un autre problème

Une autre étude réalisée en Allemagne par le service de recherche sur les accidents du secteur des assurances (UDV) montre que la zone située directement devant la cabine du

conducteur est elle aussi difficile, voire impossible, à voir sur de nombreux poids lourds. Cette situation constitue un danger élevé, surtout pour les piétons, s'ils ne sont pas vus au moment où le camion démarre. En plus de l'assistant de changement de direction, un nouveau système LUIS Technology doit surveiller en conséquence les deux angles morts simultanément et avertir le conducteur par un signal sonore et visuel.

Un partenaire, 1 500 points de vente

Pour le marché français, Electro Maintenance SA prend immédiatement en charge la distribution des innovations LUIS. Fondée en 1978 et basée à Châteaurenard-de-Provence, la société s'est révélée être le partenaire français idéal pour LUIS, car elle est spécialisée dans les accessoires et équipements pour véhicules industriels. Le fournisseur de solutions électriques, hydrauliques et de signalisation embarquée est présent sur le marché des pièces de rechange et des équipementiers dans toute la France et est facilement accessible grâce à ses 1 500 points de vente. LUIS garantira ainsi également le meilleur conseil sur le marché français.

À propos de LUIS Technology GmbH

LUIS a fait ses preuves en tant que partenaire fiable et performant pour les constructeurs automobiles allemands et divers secteurs d'application. L'entreprise hambourgeoise, fondée en 1999, propose des solutions de sécurité individuelles et orientées client dans le domaine des systèmes de surveillance par caméra et des systèmes d'assistance à la conduite. Grâce à un processus d'assurance qualité complet et rigoureux, qui inclut un essai individuel à 100 %, tous les produits LUIS bénéficient d'une garantie de 48 mois. Avec sa gamme de produits, LUIS s'engage à réduire les accidents, les blessures et les dommages matériels dans la circulation routière.

Pour plus d'informations sur l'entreprise :

Site Web : <https://www.luis.de/>

LinkedIn :

<https://www.linkedin.com/company/luis-technology-gmbh/>

Facebook :

<https://www.facebook.com/LUIS.Technology.moving.safely/>

Twitter : <https://twitter.com/LuisSysteme>