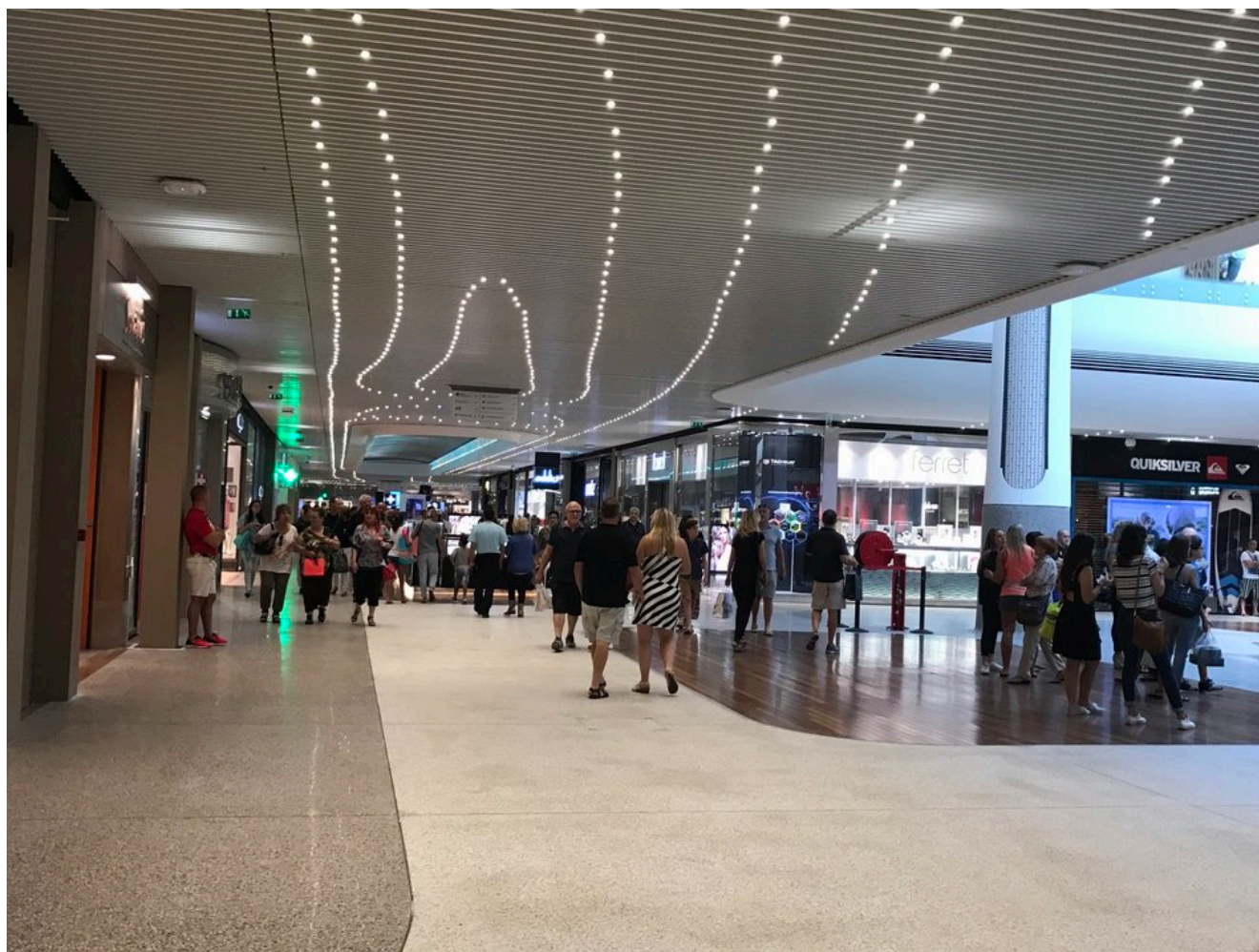


PARIS : Les Français et le Black Friday. Quels magasins préfèrent-ils ?

Le Black Friday a eu lieu vendredi 29 novembre dernier et a annoncé le lancement de la période des achats de fin d'année.

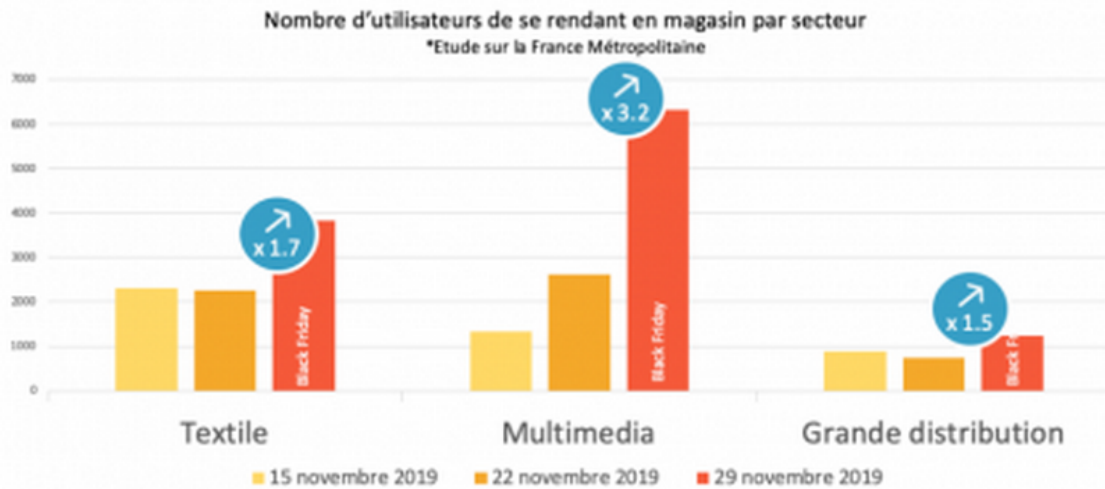


A l'occasion de ce Vendredi noir ou Vendredi fou, la start-up WeWard a élaboré une analyse de la fréquentation des boutiques par secteur le jour du Black Friday via sa plateforme » WeWard Insight » par rapport aux deux vendredis précédents. Cette infographie a été réalisée sur 500 000 piétons en France, répartis sur l'ensemble du territoire.

Description de la méthodologie et résultats obtenus

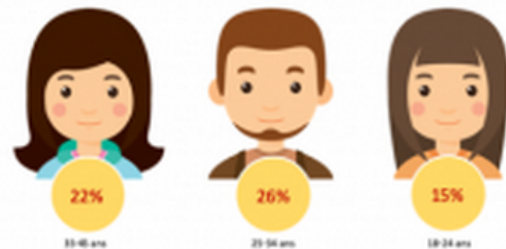


Les Français et le Black Friday Quels magasins préfèrent-ils ?



Augmentation **x3.3** du nombre de visites des boutiques en centre ville pour Paris, Lyon et Bordeaux.

*Etude sur Paris, Lyon, Bordeaux



Répartition par âge des personnes profitant du Black Friday dans les magasins



WeWard

Etude sur plus de 500k utilisateurs de l'application WeWard dans toute la France sur 2138 magasins.

L'étude a ainsi été réalisée sur trois jours distincts : vendredi 15, vendredi 22 et vendredi 29 novembre 2019 sur un panel de 500k utilisateurs répartis dans toute la France. WeWard a choisi 3 principaux secteurs : textile, multimédia et grande distribution. La société a sélectionné les boutiques les plus affluentes de ces différents secteurs, soit 2138 magasins des enseignes Carrefour, Auchan, Leclerc, Zara, Uniqlo, Celio, Eram, Fnac, Darty, Boulanger confondus. WeWard a observé l'affluence de ces lieux sur les 3 vendredis mentionnés ci-dessus pour évaluer leur taux de fréquentation le jour du Black Friday. La répartition de l'âge est faite sur

les utilisateurs s'étant rendu en magasin les vendredis 15, 22 et 29 novembre (18-24 ans ; 25-34 ans ; 35-44 ans). Concernant le trafic en centre-ville des boutiques, WeWard a étudié la fréquentation des centres commerciaux des grandes villes de Paris, Lyon et Bordeaux. La société déduit que les personnes vont 3,3 fois plus en boutique un jour de Black Friday.

À propos de WeWard

<http://extranet.escalconsulting.com/cp/cp.php?idcp=4456&user=1386758&part=1082>